



NATURAL MENTE

Strategie degli animali in inverno

RSI KIDS



ANIMALI CHE DORMONO PROFONDAMENTE

IL GHIRO

IL GHIRO È UN VERO DORMIGLIONE:

IN INVERNO DORME CIRCA SETTE MESI!

IN TEDESCO VIENE CHIAMATO

SIEBENSCHLÄFER (DA SIEBEN, OVVERO

SETTE E SCHLÄFER, COLUI CHE DORME...

COLUI CHE DORME SETTE MESI).

VA IN LETARGO INTORNO AD OTTOBRE E SI

SVEGLIA AD APRILE.

DORMONO APPALLOTTOLATI IN TANE

SOTTERRANEE TONDEGGIANTI, RIVESTITE DI

FOGLIE E IMBOTTITE CON MATERIALI

SOFFICI.

DURANTE IL LETARGO IL GHIRO PERDE

TANTISSIMO PESO!

LA MARMOTTA

LA MARMOTTA CADE IN UN SONNO PROFONDO CHE DURA CIRCA SEI MESI. PER PREPARARSI A QUESTO LUNGO RIPOSO, D'ESTATE MANGIA FINO A SCOPPIARE E ACCUMULA MOLTO GRASSO.

POCO PRIMA DI CORICARSI TUTTE INSIEME, LE MARMOTTE PULISCONO BENE LA TANA E PORTANO ALL'INTERNO MOLTO FIENO DA USARE COME CUSCINO.

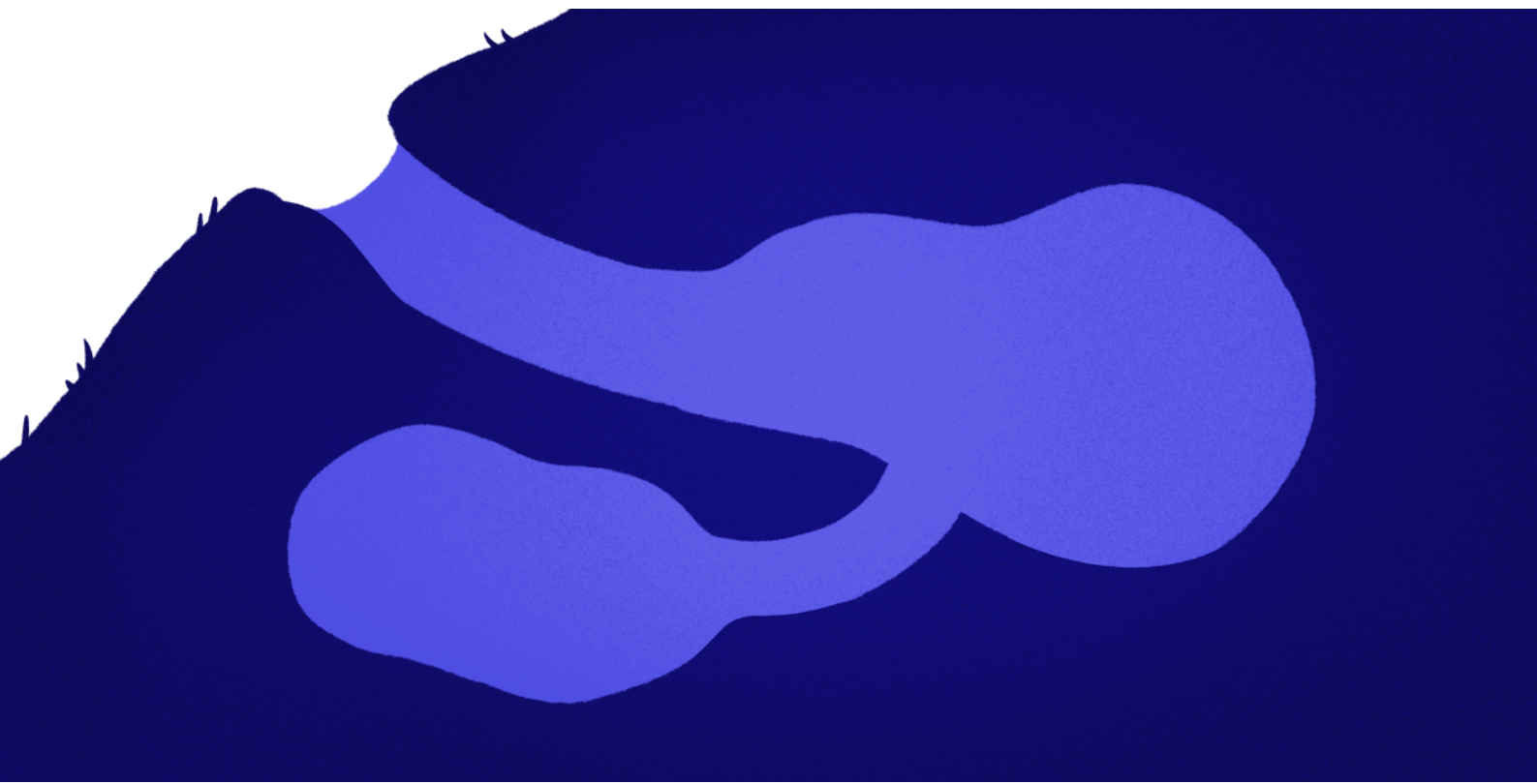
DORMIRANNO TUTTE INSIEME APPALLOTTOLATE UNA VICINA ALL'ALTRA COSÌ DA SCALDARE I PIÙ GIOVANI CHE NON HANNO ACCUMULATO ABBASTANZA RISERVE (REGOLAZIONE TERMO-SOCIALE).





**PER STARE AL SICURO, BLOCCANO
L'INGRESSO DELLA TANA CON TERRA E SASSI.**

**IL LORO CORPO DIVENTA MOLTO FREDDO,
MENTRE IL RESPIRO E IL CUORICINO SI
FANNO LENTISSIMI: RESPIRA SOLO 4 - 10
VOLTE PER MINUTO, MENTRE IL CUORE
BATTE 3 - 5 VOLTE PER MINUTO.**



ANIMALI CHE DORMONO MENO PROFONDAMENTE

L'ORSO

LA TEMPERATURA CORPOREA DELL'ORSO
SCENDE SOLO DI POCHI GRADI AL DI SOTTO
DELLA NORMA.

QUESTA STRATEGIA PERMETTE A MAMMA
ORSA DI METTERE AL MONDO I PICCOLI
DURANTE IL LETARGO, RISPARMIANDO
ENERGIE.

LA MADRE DURANTE QUESTO PERIODO NON
SI NUTRE, PERÒ ALLATTA I PICCOLI DANDO
FONDO ALLE SUE RISERVE DI GRASSO.

I PICCOLI NASCONO MINUSCOLI.

L'ORSO PASSA L'INVERNO IN UN SONNO
POCO PROFONDO E LE SUE CAPACITÀ DI
PERCEZIONE RESTANO INTATTE... PUÒ
QUINDI SVEGLIARSI FACILMENTE.



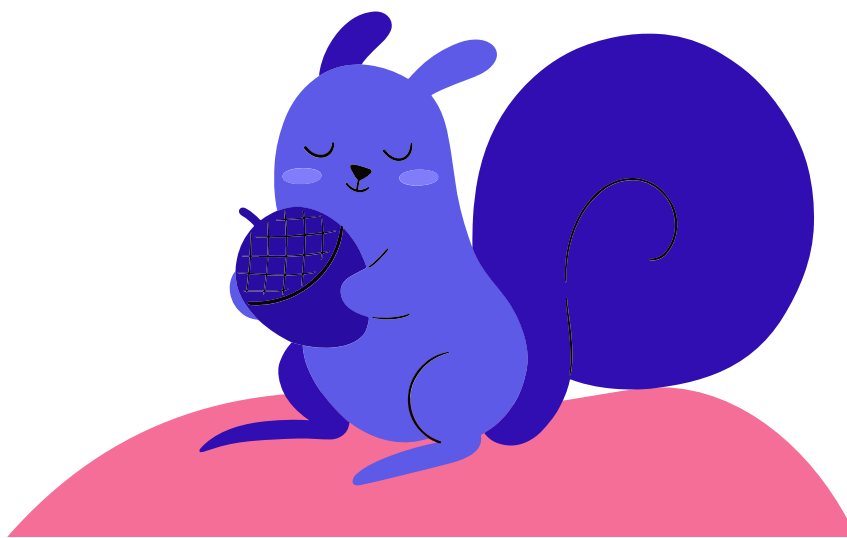
ANIMALI CHE NASCONDONO PROVVISTE

LO SCOIATTOLO

LO SCOIATTOLO AMMASSA MUCCHI DI SEMI,
NOCI E NOCCIOLE NELLE CAVITÀ DEGLI
ALBERI O UN BUCHE SCAVATE NEL
TERRENO.

NON SEMPRE RIESCE A RITROVARE TUTTO
IL SUO BOTTINO, O PERCHÈ ANCHE
QUALCHE ALTRO ANIMALE NE APPROFITTA,
OPPURE PERCHÈ SI DIMENTICA IL
NASCONDIGLIO.

IN QUESTO CASO, SE IL SEMINO NASCOSTO
ERA STATO ACCURATAMENTE SOTTERRATO
IN UNA BUCA NEL TERRENO... POTREBBE
NASCERE UN ALBERELLO IN PRIMAVERA!

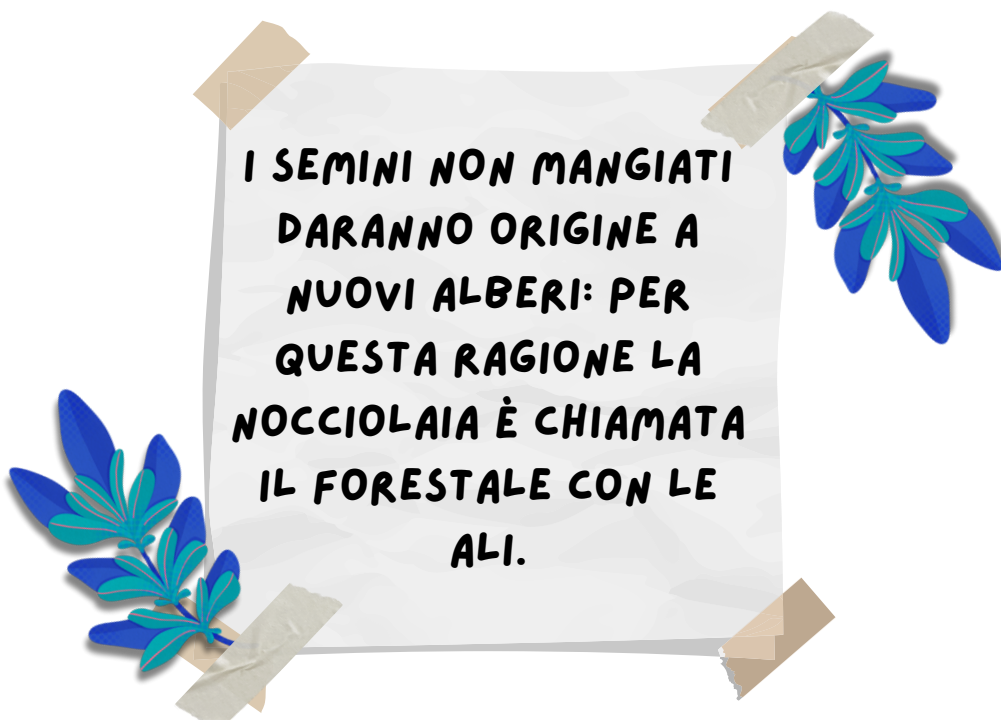


LA NOCCIOLAIA

LA NOCCIOLAIA IN INVERNO SOPRAVVIVE ALL'INVERNO GRAZIE ALLA SCORTA DEI SEMI DI NOCCIOLO, ABETE E PINO CHE HA RACCOLTO E NASCOSTO DURANTE L'AUTUNNO.

NEL SUO GOZZO PUÒ TRASPORTARNE OLTRE UN CENTINAIO, CHE POI DEPOSITA, A GRUPPI DI UNA DOZZINA, TRA LE FESSURE DELLE ROCCE E IN BUCHE NEL TERRENO DISTANTI DAL LUOGO DI RACCOLTA.

IN AUTUNNO UN SOLO INDIVIDUO PUÒ NASCONDERE FINO A 100 000 SEMI!



ANIMALI CHE MIGRANO

ALLA FINE DELL'ESTATE MOLTI UCCELLI SI RADUNANO: È ORA DI PREPARARSI PER AFFRONTARE UN LUNGO VIAGGIO.

IL RONDONE

IL RONDONE COMUNE È IL PRIMO A PARTIRE: VERSO LA FINE DI LUGLIO VOLA AL CALDO, VERSO L'AFRICA.

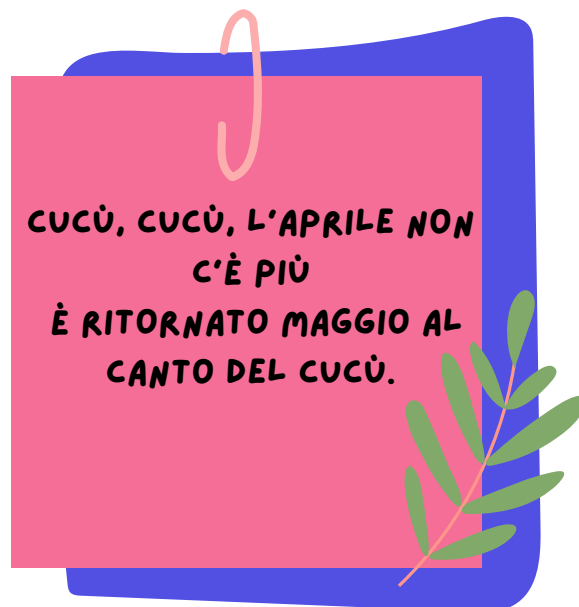
IL SUO NOME SCIENTIFICO APUS SIGNIFICA "SENZA PIEDI", PERCHÈ POSSIEDE ZAMPE MOLTO CORTE CHE NON GLI PERMETTONO DI CAMMINARE AL SUOLO.

QUESTO UCCELLO È TRA I MEGLIO ADATTATI ALLA VITA AEREA, INFATTI MANGIA, CACCIA, SI ACCOPPIA, MUTA LE PENNE E ADDIRITTURA... DORME IN VOLO! PUÒ RESTARE IN VOLO SENZA MAI ATTERRARE ANCHE PER DIECI MESI DI FILA!

IL CUCULO

ANCHE IL CUCULO VOLA IN AFRICA E LO FA DA SOLO, SENZA NESSUN AIUTO: PER RAGGIUNGERE LA SUA META SEGUE SOLAMENTE IL PROPRIO ISTINTO.

TORNA DALLE NOSTRE PARTI VERSO METÀ APRILE ED È PER QUESTO CHE IN PRIMAVERA POSSIAMO SENTIRE IL SUO CANTO.



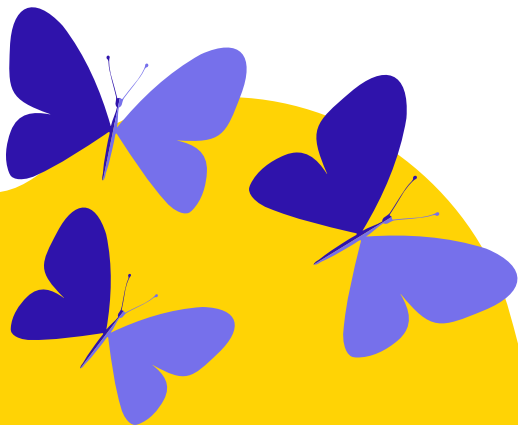
ALTRI UCCELLI MIGRATORI PARTONO PIÙ TARDI, IN AUTUNNO GIÀ INOLTRATO, E FANNO VIAGGI MENO LUNGI.

GENERALMENTE MIGRANO IN GRUPPO VERSO IL SUD DELLA FRANCIA, LA SPAGNA, L'ALGERIA O IL MAROCCO.

LA FARFALLA

**ANCHE ALCUNE SPECIE DI FARFALLE
MIGRANO!**

**DURANTE LA MIGRAZIONE SI SPOSTANO PER
MIGLIAIA DI CHILOMETRI, MA IL PERCORSO
AVVIENE A TAPPE: UNA PRIMA GENERAZIONE
INIZIA IL VIAGGIO E SARANNO LE SUCCESSIVE
A PORTARLO A TERMINE.**



ANIMALI CHE CAMBIANO COLORE



LA PERNICE

LA PERNICE BIANCA DEVE IL SUO NOME AL
PIUMAGGIO INVERNALE.

DURANTE L'ANNO, IN EFFETTI, LA PERNICE È
COLOR MARRONE SCREZIATO, MA IN
INVERNO DIVENTA BIANCA PER
MIMETIZZARSI NELLA NEVE.

LA PERNICE BIANCA VIVE IN ALTA
MONTAGNA, DOVE FA MOLTO FREDDO, PER
QUESTA RAGIONE IN INVERNO PREFERISCE
NON VOLARE, COSÌ DA NON SPRECARE
ENERGIE.

PER POTER ZAMPETTARE PIÙ AGILMENTE
SULLA COLTRE NEVOSA LE SUE ZAMPE SONO
RICOPERTE DA PIUME E FUNZIONANO COME
CIASPOLE.

LA LEPRE

ANCHE LA LEPRE VARIABILE PASSA DAL MARRONCINO PRIMAVERILE, AL BIANCO CANDIDO INVERNALE.

PURTROPPO, LE SCARSE NEVICATE DEGLI ULTIMI ANNI NON AIUTANO GLI ANIMALI CHE SI SONO EVOLUTI PER MIMETIZZARSI NELLA NEVE: UN ANIMALE BIANCO SU UN TERRENO NON INNEVATO È INFATTI BEN VISIBILE AI PREDATORI.





L'ERMELLINO

L'ERMELLINO, CHE IN ESTATE È MARRONE, BIANCO E NERO, IN INVERNO DIVENTA BIANCO, MA - CHISSÀ PERCHÈ - MANTIENE LA PUNTA DELLA CODA NERA.

IL CAMOSCIO E ALTRI ANIMALI

ALTRI ANIMALI DI MONTAGNA COME LO STAMBECCO E IL CAMOSCIO USANO LA STRATEGIA OPPOSTA: IN INVERNO SCURISCONO IL PELO PER CATTURARE MEGLIO IL CALORE DEL SOLE (PENSA CHE CALDO QUANDO INDOSSI VESTITI SCURI IN ESTATE!).

ALTRI MAMMIFERI COME IL CERVO E IL CAPRIOLO SI LIMITANO INVECE AD INFOLTIRE IL LORO PELO, PROPRIO COME NOI CI VESTIAMO PIÙ PESANTI.