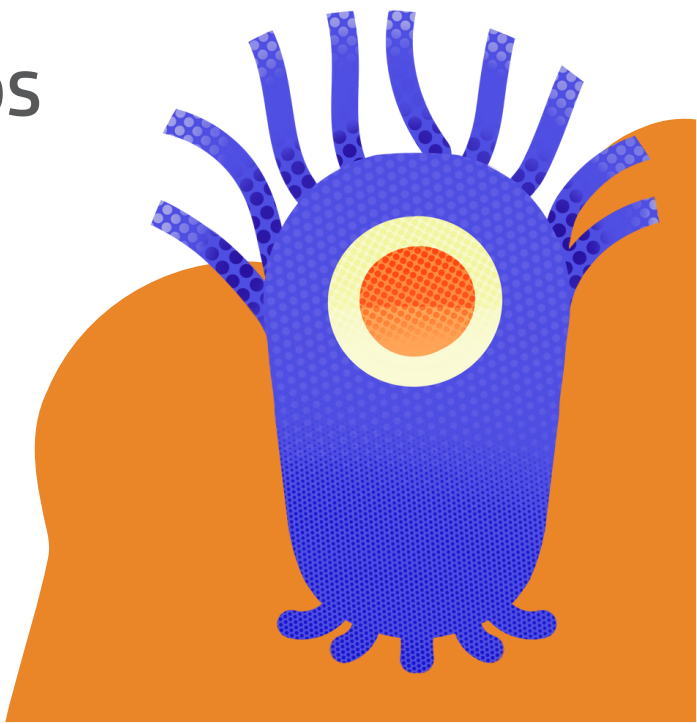




# NATURAL MENTE

**Polipi e meduse**

**RSI** KIDS



# SCOPRIAMO GLI CNIDARI

SONO UN GRUPPO DI ANIMALI ACQUATICI  
CHE COMPRENDE MEDUSE, CORALLI E  
ANEMONI DI MARE.

## COME SONO FATTI?

IL LORO CORPO È A SIMMETRIA RAGGIATA,  
COME LA RUOTA DI UNA BICICLETTA, E HA  
UNA SOLA APERTURA: UNA BOCCA  
ATTRAVERSO CUI INGERISCONO IL CIBO E  
SCARTANO LE SOSTANZE DI RIFIUTO.  
SPESSO IL CIBO VIENE CATTURATO GRAZIE A  
DEI TENTACOLI CHE CIRCONDANO QUESTA  
APERTURA.

**ALL'INTERNO DEL CORPO C'È UNA CAVITÀ,  
DETTA **CELENTERON** (INFATTI UN SINONIMO  
DI CNIDARI È PROPRIO CELENTERATI), CHE  
HA DUE FUNZIONI:**

- **DIGERIRE IL CIBO**

- **FAR CIRCOLARE L'ACQUA IN TUTTO IL  
CORPO COSÌ DA TRASPORTARE  
NUTRIENTI E GAS A TUTTI I **TESSUTI**, UN  
PO' COME FA PER NOI IL SANGUE.**



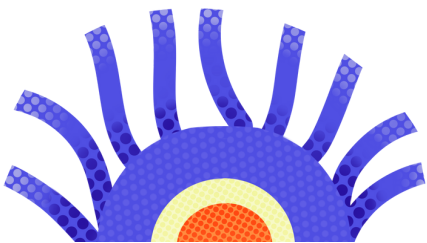


## **POLIPO O MEDUSA?**

**A SECONDA DEL TIPO DI CNIDARIO CHE STIAMO GUARDANDO, QUESTO POTREBBE ESSERE UN POLIPO, UNA MEDUSA... OPPURE TUTTE E DUE LE COSE!**

**IL CICLO VITALE DI ALCUNI CNIDARI È CARATTERIZZATO DA ALTERNANZA DI GENERAZIONI. CIÒ SIGNIFICA CHE PER UN PO' DELLA LORO VITA SONO POLIPI E PER UN ALTRO PO' DI TEMPO SONO MEDUSE.**

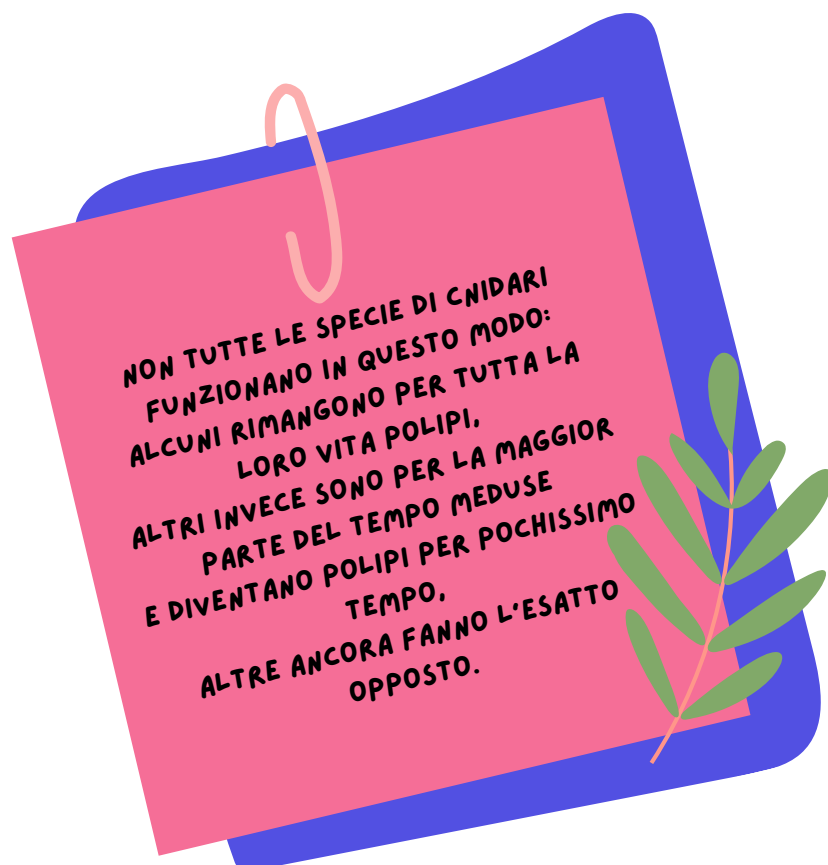
**I POLIPI RAPPRESENTANO LA FASE ASESSUALE DEL CICLO BIOLOGICO: UN POLIPO SI RIPRODUCE GENERALMENTE TRAMITE **GEMMAZIONE** E – A SECONDA DELLA SPECIE – PUÒ DARE ORIGINE AD INTERE COLONIE ATTRAVERSO QUESTO PROCESSO!**



**ALCUNI POLIPI DELLA COLONIA, CHIAMATI GONZOIDI, SONO CAPACI DI PRODURRE DELLE PICCOLE MEDUSE IN GRADO DI "NUOTARE". LE PICCOLE MEDUSE ABBANDONERANNO LA COLONIA E CRESCERANNO.**

**MEDUSE MASCHIO E FEMMINA INSIEME POSSONO FAR NASCERE UNA PICCOLA LARVA CHE SI ATTACCA AL FONDALE O A UNA ROCCIA.**

**LA LARVA SI TRASFORMERÀ... IN UN POLIPO! E COSÌ IL CICLO RIPRENDERÀ DACCAPPO.**



## PERCHÉ PUNGONO?

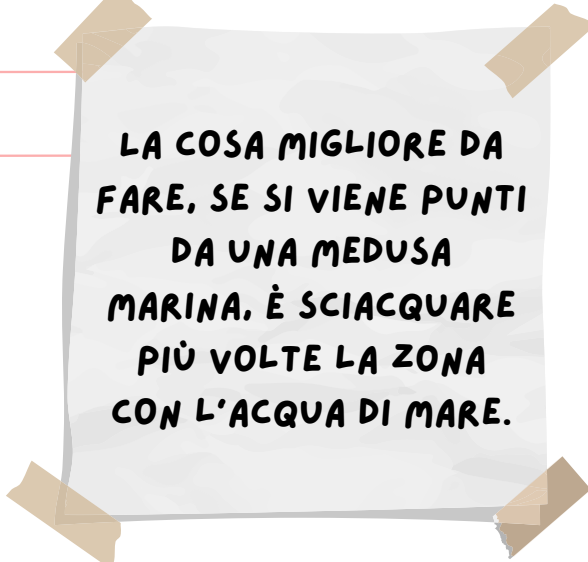
GLI CNIDARI PUNGONO PER DIFENDERSI O PER CATTURARE LE LORO PREDE.

IL LORO CIBO PREFERITO SONO MINUSCOLI GAMBERETTI E PICCOLI PESCI, MA ANCHE ALTRI ANIMALETTI PICCOLISSIMI.

SUI TENTACOLI CI SONO DELLE CELLULE CHE CONTENGONO UN FILAMENTO RICOPERTO DI SPINE VELENOSE.

GENERALMENTE QUEST'ARMA, DETTA **NEMATOCISTI**, È RIPOSTA ALL'INTERNO DELLA CELLETTA.

SUL BORDO DELLA CELLETTA C'È PERÒ UNA SPECIE DI SENSORE, CHE QUANDO VIENE SFIORATO FA SCATTARE FUORI IL FILAMENTO URTICANTE.

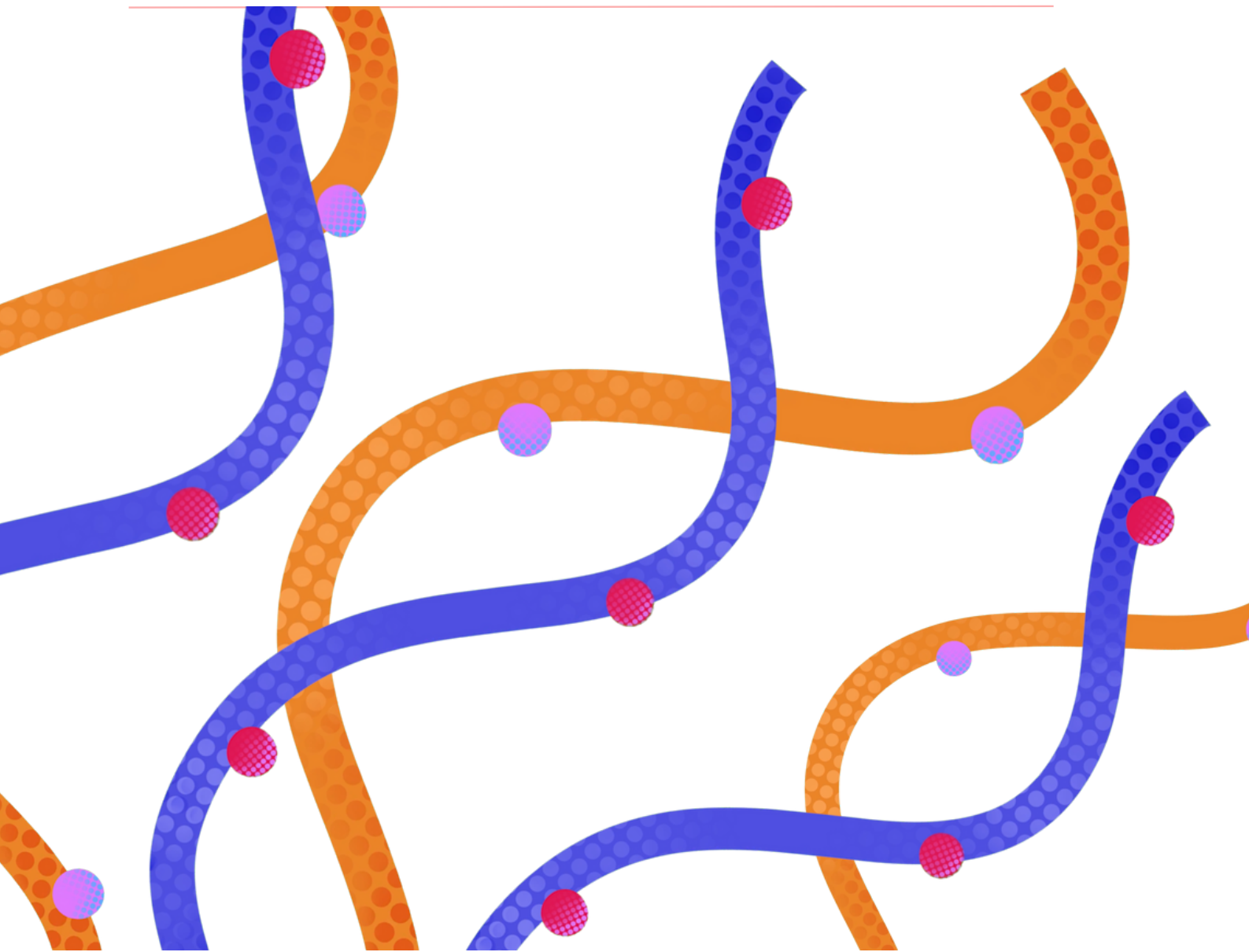


LA COSA MIGLIORE DA FARE, SE SI VIENE PUNTI DA UNA MEDUSA MARINA, È SCIACQUARE PIÙ VOLTE LA ZONA CON L'ACQUA DI MARE.

## CURIOSITÀ

ESISTE UNA MEDUSA IMMORTALE: LA TURRITOPSIS NUTRICULA CHE È CAPACE DI INVERTIRE IL SUO CICLO VITALE.

QUESTA MEDUSA ADULTA PUÒ RIASSORBIRE I TENTACOLI E TRASFORMARE GRADUALMENTE IL SUO CORPO FINO A TORNARE POLIPO.



# GLOSSARIO

**CELEENTERON:** UNICA CAVITÀ DEL CORPO DEGLI CNIDARI, CHE HA LE STESSA FUNZIONI DEL CANALE DIGERENTE E DELLE ALTRE CAVITÀ INTERNE DELLA MAGGIOR PARTE DEGLI ANIMALI.

**TESSUTI:** GRUPPI DI CELLULE SIMILI CHE SVOLGONO TUTTE LA STESSA FUNZIONE. ALL'INTERNO DI UN CORPO ESISTONO DIVERSI TESSUTI, COME IL TESSUTO MUSCOLARE, IL TESSUTO NERVOSO, LA PELLE (TESSUTO EPITELIALE), ECC.

**GEMMAZIONE:** PROCESSO DI RIPRODUZIONE PER IL QUALE DA UNA PARTE DEL CORPO DELL'INDIVIDUO GENITORE SI FORMANO UNA O PIÙ GEMME CHE POI SI DISTACCANO ORIGINANDO L'INDIVIDUO FIGLIO.



# GLOSSARIO

**GONozoidi:** POLIPI SPECIALIZZATI NELLA RIPRODUZIONE SESSUALE CHE PRODUCONO GEMME CHE EVOLVONO IN MEDUSE.

---

**NEMATOCISTI:** ORGANI URTICANTI RACCHIUSI IN CELLULE CHIAMATE CNIDOCITI.

---

