



NATURAL
MENTO

The logo features the word 'NATURAL' in a playful, multi-colored font (pink, blue, yellow, pink, blue) with a stylized insect head integrated into the letter 'A'. Below it, the word 'MENTO' is written in a similar style (orange, blue, yellow, white) with a stylized insect head integrated into the letter 'O'. The background is white with large, colorful abstract shapes in orange, blue, pink, and yellow.

Scopriamo gli insetti

COME SONO FATTI GLI INSETTI?

TORACE

RESPONSABILE DEL
MOVIMENTO GRAZIE A SEI
ZAMPE E, IN MOLTI CASI, ALI

TESTA

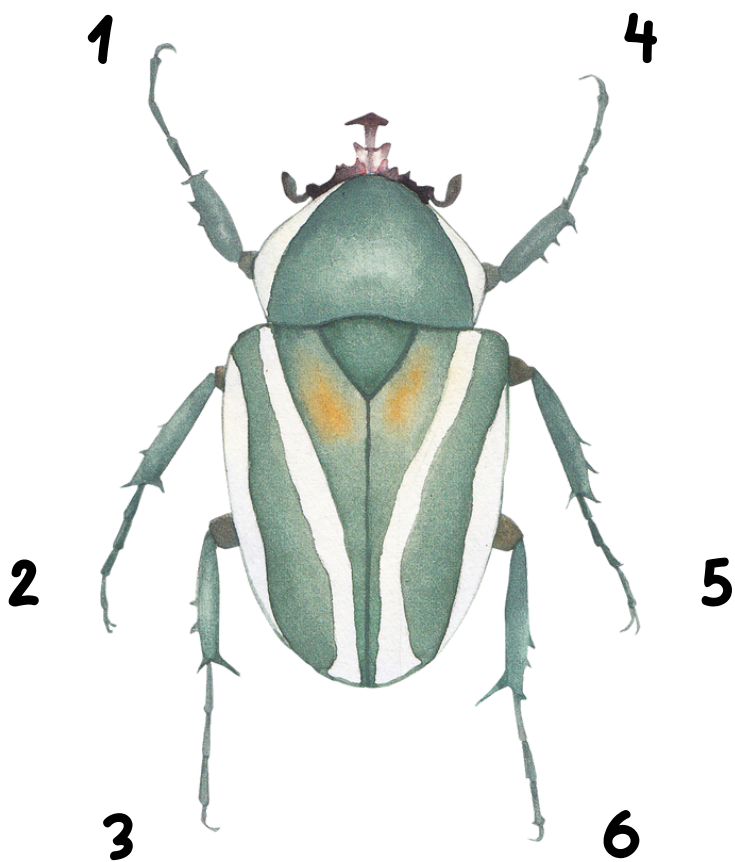
PORTA OCCHI,
ANTENNE E BOCCA



ADDOME

CONTIENE MOLTI ORGANI INTERNI COME PARTE DEL
SISTEMA CIRCOLATORIO, NERVOSO, DIGERENTE E
RIPRODUTTIVO.

IN ALCUNE SPECIE PUÒ TERMINARE CON CERCI O
PUNGIGLIONE.



**GLI INSETTI HANNO
6 ZAMPE**

LE ZAMPE SONO ATTACCATE AL TORACE.

SERVONO A SPOSTARSI E POSARSI.

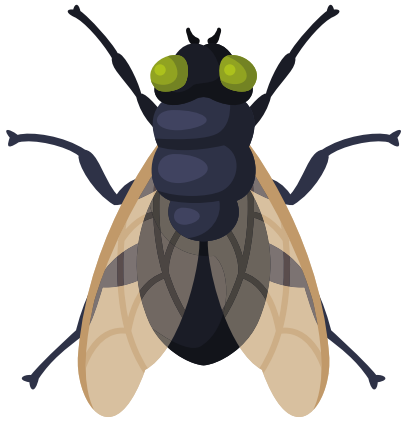
HANNO ANCHE FUNZIONE SENSORIALE:

PERMETTONO DI PERCEPIRE L'AMBIENTE

ESTERNO (VIBRAZIONI, SUONI, A VOLTE

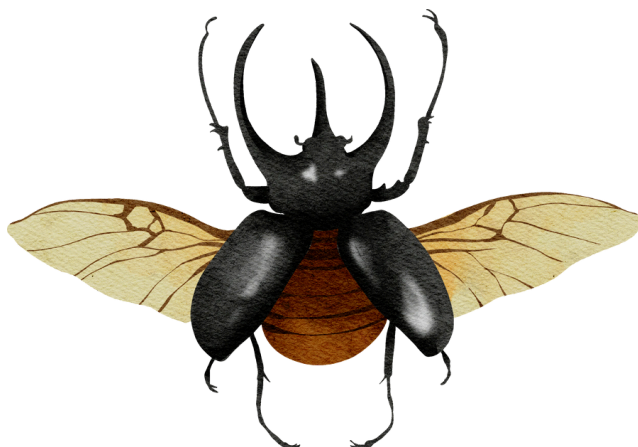
GUSTI)

ALCUNI INSETTI, MA NON TUTTI, HANNO LE ALI



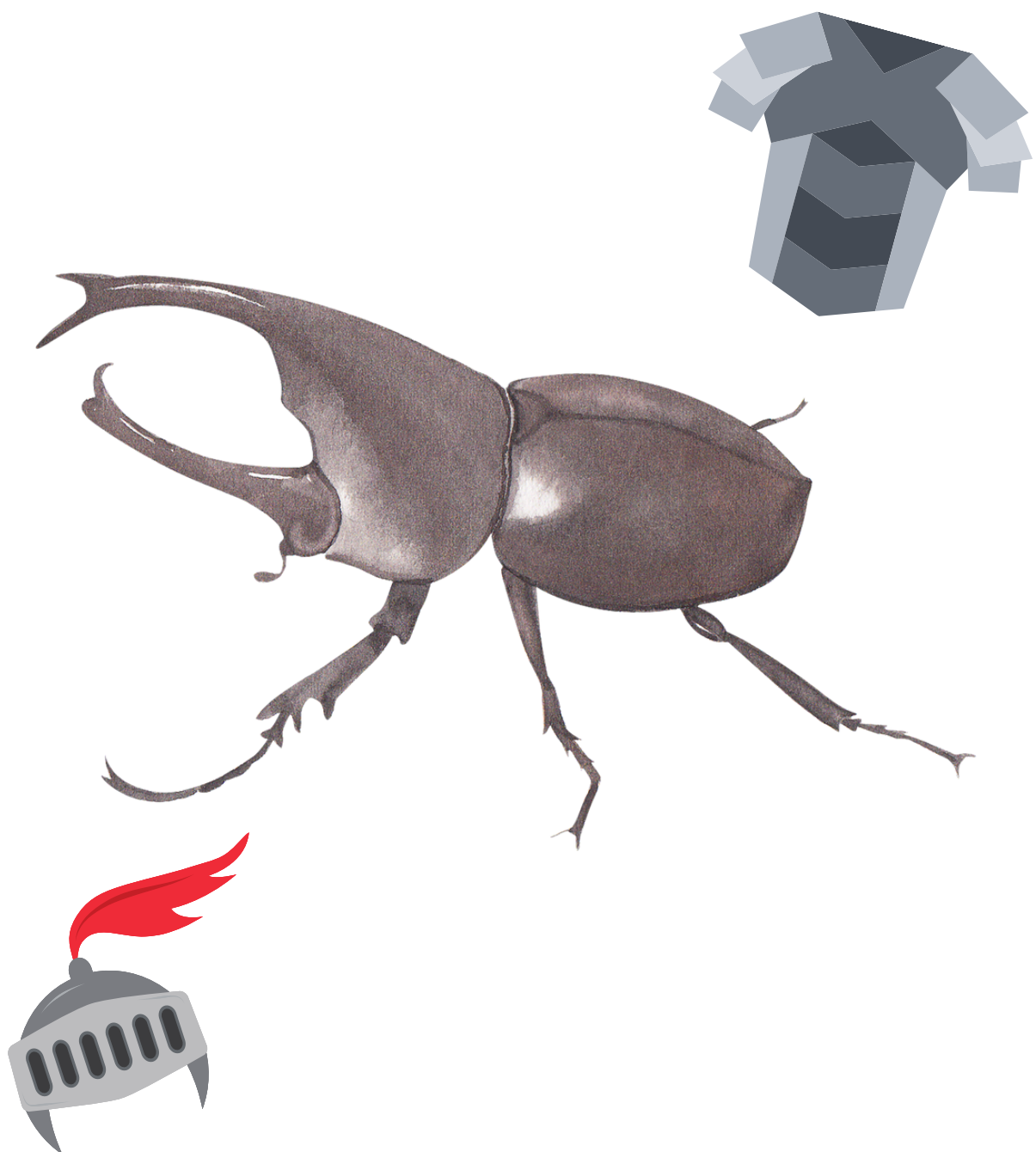
POSSONO AVERNE 2
(UN PAIO)

POSSONO AVERNE 4
(DUE PAIA)



A VOLTE IL PRIMO
PAIO DI ALI È
RIGIDO (ELITRE)

**GLI INSETTI HANNO UNO SCHELETRO ESTERNO
CHIAMATO ESOSCHELETRO, CHE FORNISCE
SUPPORTO E PROTEZIONE AL LORO CORPO.
CRESCENDO, MOLTI INSETTI CAMBIANO IL
LORO ESOSCHELETRO ATTRAVERSO UN
PROCESSO CHIAMATO MUTA O METAMORFOSI.**



IL RUOLO DEGLI INSETTI NELL'ECOSISTEMA

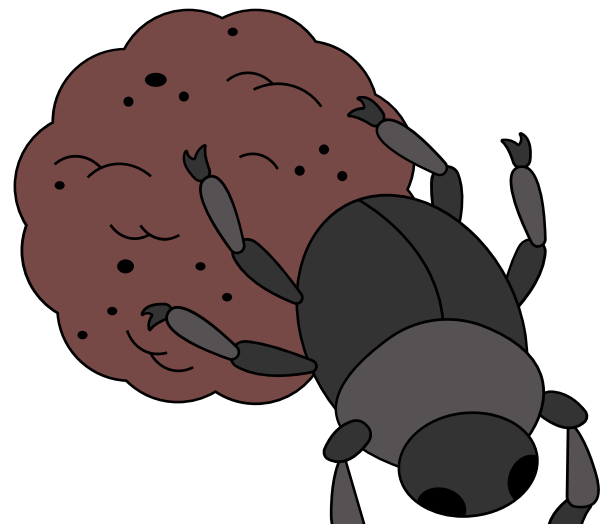
IMPOLLINAZIONE

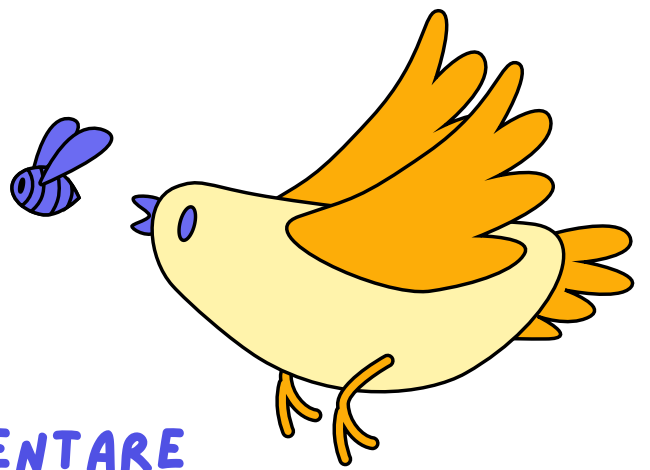
**MOLTI INSETTI, COME API E FARFALLE, MA
NON SOLO, SVOLGONO UN RUOLO
CRUCIALE NELL'IMPOLLINAZIONE DELLE
PIANTE. QUESTO PROCESSO PERMETTE
ALLE PIANTE DI PRODURRE FRUTTI E SEMI,
CHE COSTITUISCONO LA BASE
DELL'ALIMENTAZIONE PER MOLTE SPECIE
ANIMALI, COMPRESI GLI ESSERI UMANI.**



DECOMPOSIZIONE

ALCUNI INSETTI DETRITIVORI SI NUTRONO DI
ANIMALI E VEGETALI MORTI OPPURE DI
SCARTI E CONTRIBUISCONO ALLA
DECOMPOSIZIONE DELLA MATERIA ORGANICA
IN DETRITI, AIUTANDO A MANTENERE
L'EQUILIBRIO NEGLI ECOSISTEMI.



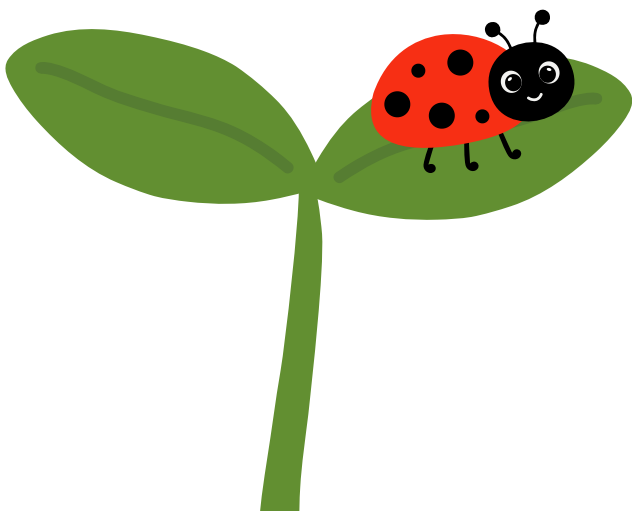


CATENA ALIMENTARE

GLI INSETTI SONO SPESSO UNA FONTE DI CIBO PER UCCELLI, PESCI, ANFIBI E ALTRI ANIMALI.

LOTTA BIOLOGICA

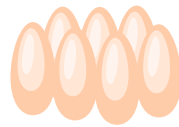
ALCUNI INSETTI, COME LE COCCINELLE, SI NUTRONO DI PARASSITI DELLE PIANTE, AIUTANDO A PROTEGGERE LE COLTIVAZIONI AGRICOLE.



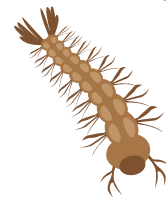
IL CICLO VITALE DEGLI INSETTI

GLI INSETTI NASCONO DA UOVA

L'INSETTO ADULTO
È PRONTO A
RIPRODURSI



LA LARVA DEVE
MANGIARE E
CRESCERE



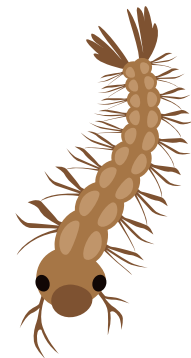
LA LORO VITA È
COMPOSTA DA UNA
FASE LARVALE E
UNA ADULTA



CHE CULMINANO
CON LA
METAMORFOSI CHE
TRASFORMA LA
LARVA IN ADULTO



ATTRAVERSANDO
DIVERSE FASI DI
CRESCITA



METAMORFOSI INCOMPLETA



UOVO



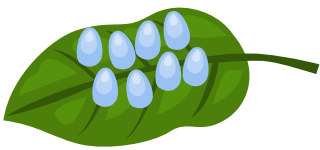
NINFA



ADULTO

SPESSO
ASSOMIGLIA GIÀ
ALL'ADULTO, MA
NON HA LE ALI

METAMORFOSI COMPLETA



UOVO



LARVA
(BRUCO)



NINFA
(CRISALIDE)



ADULTO

MOLTO DIVERSA
DALL'ADULTO