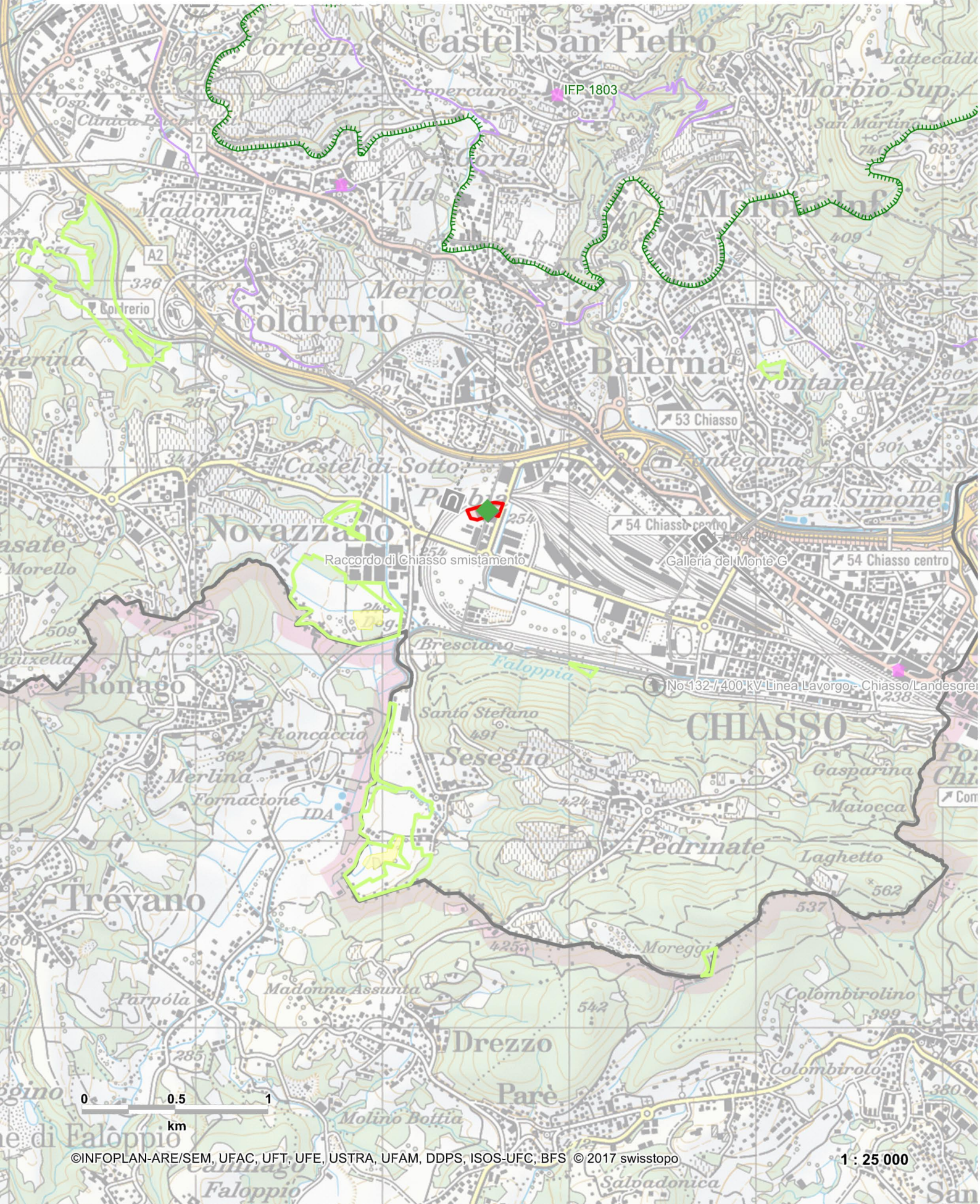


CFA Pian Faloppia (Balerna e Novazzano) Perimetro



Centro federale d'asilo Pian Faloppia (Balerna e Novazzano)

Situazione iniziale			
Utilizzo prima del 2017	L'ubicazione è adibita ad attività commerciali e ospita uffici delle FFS.	Cantone Comuni Proprietario del fondo Superficie	Ticino Balerna e Novazzano FFS ca. 1.2 ha
Dato acquisito			
Tipologia di infrastruttura	Centro federale d'asilo (CFA)		
Scopo	L'ubicazione è destinata in prima linea all'alloggio di richiedenti l'asilo e all'espletamento di procedure d'asilo.		
Utilizzo previsto	L'impianto deve poter offrire 350 posti letto e i necessari posti di lavoro in ufficio.		
Condizioni quadro infrastruttura	Sulla parte est del perimetro è prevista la costruzione di nuovi edifici mentre l'edificio tuttora situato sulla parte ovest sarà demolito o risanato/ristrutturato. Nel quadro del progetto concreto sarà vagliata la necessità o meno di misure speciali in materia di protezione contro l'inquinamento fonico.		
Condizioni quadro esercizio	-		

Commenti

- a) Coordinamento con
- il Cantone Ticino

L'esperienza dimostra che molti richiedenti l'asilo giungono in Svizzera attraverso l'Italia. Pertanto sussiste una comprovata necessità per la SEM di predisporre nel Cantone Ticino un centro federale d'asilo dotato di un congruo numero di posti di lavoro in ufficio in vista dell'espletamento delle procedure d'asilo.

Previo esame di numerose ubicazioni, per motivi funzionali e in virtù di riflessioni connesse alla pianificazione del territorio, la Confederazione e il Cantone Ticino considerano l'ubicazione di Pian Faloppia più idonea. Ciò in particolare anche giacché la SEM continuerà ad utilizzare il proprio alloggio di Chiasso quale punto di primo contatto in collaborazione con il Corpo delle guardie di confine. L'ubicazione di Pian Faloppia consentirebbe pertanto di sfruttare le sinergie.

- i Comuni

I Comuni di Balerna e Novazzano hanno elaborato un Piano particolareggiato del Pian Faloppia (PRP), nell'intento di insediare anche altri commerci nonché ristoranti e alberghi. Il quartiere Pian Faloppia è delimitato, a nord, a ovest e a sud, dai binari delle FFS.

Il fondo in oggetto tuttavia non fa parte del PRP. Nel quadro del PRP, il Comune di Balerna prevede di sfruttare le zone edificabili esistenti erigendo un parco d'innovazione. In considerazione del desiderio espresso dal Comune di Balerna che il centro federale d'asilo non intralci la costruzione del parco d'innovazione, la SEM ha proposto quale ubicazione l'area qui definita.

- il piano settoriale infrastruttura ferroviaria (PSIF)

L'area sud del Pian Faloppia è interessata dai futuri piani nel quadro del piano settoriale infrastruttura ferroviaria (PSIF). Immediatamente a ovest del previsto centro federale per richiedenti l'asilo è prevista l'entrata della galleria per la tratta ferroviaria Chiasso-Lugano, definita quale risultato intermedio conformemente al PSIF. Il perimetro è di proprietà delle FFS non è tuttavia

toccato dal PSIF. Inoltre, a fronte dei piani di sviluppo delle infrastrutture delle FFS non vi è tuttavia più nessun bisogno concreto, pertanto le FFS sono disposte a vendere il terreno necessario alla costruzione del centro federale d'asilo.

b) Situazione sotto il profilo contrattuale

Le trattative riguardanti le condizioni contrattuali e un eventuale scaglionamento sono tuttora in corso. Nel complesso il PSA e il PSIF sono sufficientemente coordinati tra loro in tema di esigenze spaziali.

c) Infrastruttura / misure edilizie

L'impianto è concepito per 350 posti letto. Sono previsti circa un centinaio di posti di lavoro in ufficio per l'espletamento delle fasi procedurali (registrazione, audizione, consulenza, ecc.) e per tutte le altre mansioni necessarie per il funzionamento del centro (assistenza, sicurezza, ecc.).

d) Funzionamento

L'ubicazione gode di un allacciamento ai trasporti pubblici confacente. Non occorrono pertanto pertinenti misure speciali. Sussiste una forte interconnessione aziendale con le infrastrutture della SEM in essere a Chiasso.