



Commissione italo svizzera per la pesca

RAPPORTO INFORMATIVO SULLA PESCA NEL LAGO DI LUGANO. ANNO 2015

Bruno Polli

Bellinzona, 13 giugno 2016

Prodotto della pesca con reti nel 2015 (Tabb. 1 e 2/ Figg. 1 e 2)

Il **prodotto complessivo** della pesca professionale nel 2015 mostra un piccolo calo rispetto all'anno precedente, interrompendo così il trend alla crescita degli ultimi anni che non sembrava tuttavia particolarmente deciso e tale da riportare in tempi brevi la pesca professionale ai risultati nettamente migliori registrati in passato.

Il pescato totale del 2015 è stato di 27.21 t/anno (-2.08 t/anno; -7% rispetto al 2014).

Le oscillazioni registrate per le singole specie sono contenute e rientrano nel normale ambito di variabilità non evidenziando situazioni di particolare rilievo (Tab. 1 e 2; Fig. 1 e 2). A differenza degli anni antecedenti, dove a determinare la variazione del risultato complessivo erano le due o tre specie principali (di norma *gardon*, pesce persico, lucioperca), in questa occasione il numero di specie coinvolte con variazioni quantitativamente simili risulta maggiore (tinca e coregone con riduzioni di poco inferiori alla tonnellata, coregone, carpa e pesce persico con cali di poco inferiori alla mezza tonnellata).

Il pescato di *gardon*, che sovente con le sue variazioni è stato l'ago della bilancia nel determinare il risultato complessivo, si attesta invece sui livelli dell'anno precedente (solo -2%).

Per un giudizio maggiormente oggettivo, i risultati descritti sopra devono essere considerati tenendo presente che nel settore della pesca professionale si è verificata un'importante riduzione della pressione di pesca (-15%). Questo fatto lascia leggere il risultato del 2015 in un'ottica meno negativa. Infatti, la resa per unità di sforzo di pesca, calcolata sulla base dei dati svizzeri, risulta essere pari a 20.87 kg/giorno che rappresenta il miglior risultato degli ultimi 8 anni.

Un fatto sicuramente degno di nota è il calo delle catture di coregone che si manifesta dopo quattro anni caratterizzati da una crescita esplosiva (Fig. 4). È al momento difficile stabilire quale segnale sia da leggere in questo evento. Probabilmente l'andamento dei prossimi anni ci dirà se questo sia stato il primo evento di una fase oscillatoria di un popolamento che ha raggiunto le sue massime possibilità di espansione, o se sia stato un contraccollo legato a un'annata meno favorevole a livello di reclutamento naturale. Un influsso da parte dei ripopolamenti è invece piuttosto da escludere, siccome le immissioni associabili al pescato del 2015 erano in crescita e non in diminuzione.

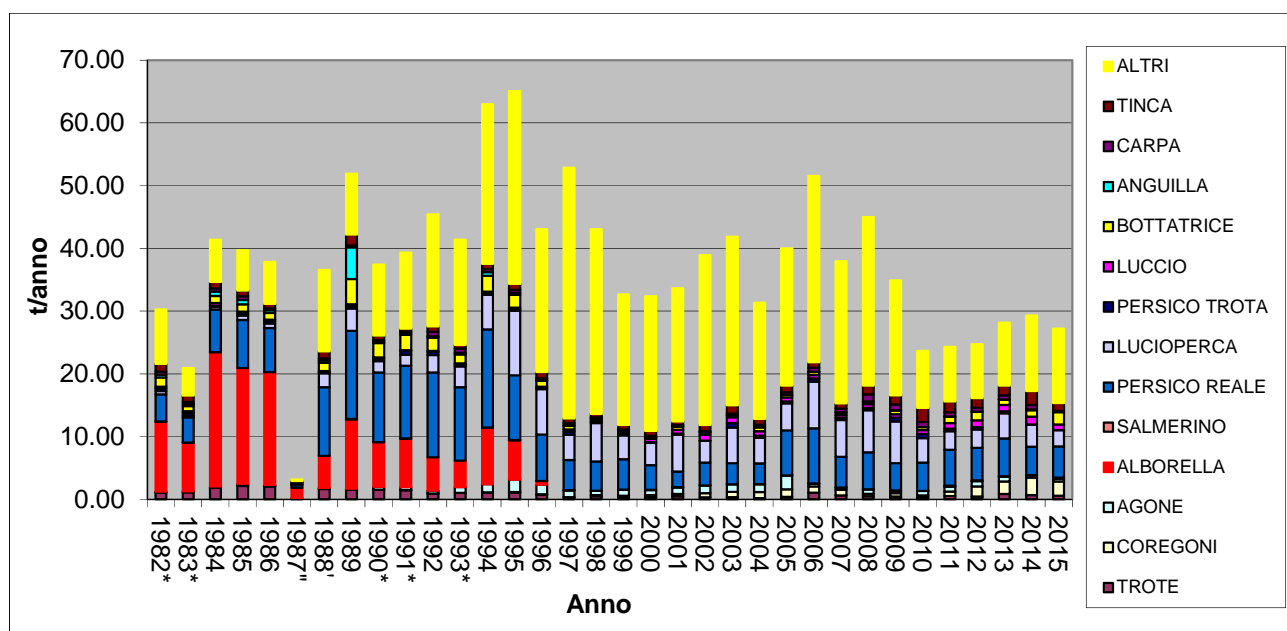
Complemento informativo sul prodotto della pesca dilettantistica nel 2014 (Tab. 3; Fig. 3)

Le catture complessive effettuate dai pescatori dilettanti nel Lago di Lugano nel 2014 ammontano a soli 8'565 kg a⁻¹ contro i 10'577 kg a⁻¹ del 2013 (-19%). Si manifesta quindi una nuova riduzione che conferma il trend dell'annata precedente, determinata in particolare da un drastico calo delle catture di lucioperca (-1'123 kg a⁻¹) e, anche se in misura minore, di pesce persico (-348 kg a⁻¹) e coregone (-384 kg a⁻¹).

Per quest'ultima specie, la pesca dilettantistica sembra risentire con un anno di anticipo della nuova situazione segnalata già nell'analisi relativa ai dati del pescato professionale del 2015. (Fig. 4).

Tab. 1 - Prodotto annuo della pesca con reti nel Lago di Lugano (t a⁻¹): periodo 2000-2015.

ANNO	2000	2001	2002	2003	2004	2005	2006	2007	2008	2009	2010	2011	2012	2013	2014	2015
TROTE	0.31	0.50	0.31	0.33	0.19	0.39	1.06	0.62	0.48	0.44	0.33	0.53	0.43	0.84	0.67	0.57
COREGONI	0.35	0.35	0.68	0.86	0.95	1.21	0.99	0.87	0.40	0.53	0.28	0.71	1.60	2.01	2.80	2.25
AGONE	0.82	1.07	1.22	1.20	1.25	2.20	0.45	0.37	0.70	0.41	0.70	0.74	0.86	0.76	0.26	0.42
ALBORELLA	0.00	0.00	0.00	0.00	0.00	0.00	0.00	0.00	0.00	0.00	0.00	0.00	0.00	0.00	0.00	0.00
TOT. SPECIE PELAGICHE	1.47	1.92	2.20	2.39	2.39	3.80	2.50	1.86	1.58	1.38	1.31	1.99	2.89	3.61	3.73	3.24
SALMERINO	0.02	0.03	0.03	0.01	0.03	0.02	0.01	0.01	0.02	0.03	0.03	0.18	0.14	0.07	0.13	0.21
PERSICO REALE	3.98	2.47	3.62	3.38	3.29	7.16	8.80	4.92	5.90	4.33	4.50	5.70	5.19	6.01	4.52	4.99
LUCIOPERCA	3.54	5.85	3.47	5.67	4.09	4.29	7.45	5.86	6.69	6.68	3.91	2.98	2.93	3.99	3.47	2.59
PERSICO TROTA	0.13	0.16	0.04	0.68	0.34	0.34	0.50	0.35	0.37	0.61	0.64	0.42	0.40	0.35	0.05	0.02
LUCCIO	0.46	0.65	0.92	0.94	0.73	0.60	0.56	0.44	0.58	0.55	0.64	0.91	1.05	1.02	1.24	0.87
BOTTATRICE	0.27	0.52	0.41	0.26	0.58	0.41	0.48	0.41	0.42	0.57	0.48	1.02	1.35	0.87	1.02	1.95
ANGUILLA	0.02	0.01	0.03	0.02	0.03	0.02	0.04	0.03	0.01	0.02	0.01	0.02	0.02	0.01	0.16	0.00
CARPA	0.23	0.19	0.18	0.30	0.38	0.43	0.60	0.59	1.11	0.92	0.78	0.67	0.62	0.66	0.69	0.21
TINCA	0.81	0.62	0.94	1.35	0.95	1.03	0.91	0.80	1.44	1.47	2.26	1.73	1.54	1.56	2.21	1.27
ALTRI	21.45	21.22	27.08	26.83	18.53	21.88	29.71	22.67	26.88	18.31	9.10	8.67	8.60	10.01	12.05	11.86
TOT. SPECIE LITORALI	30.90	31.72	36.71	39.43	28.96	36.20	49.06	36.08	43.42	33.49	22.35	22.29	21.84	24.54	25.56	23.97
TOT. COMPLESSIVO	32.37	33.65	38.91	41.82	31.35	39.99	51.56	37.94	45.00	34.87	23.66	24.27	24.72	28.15	29.29	27.21
RENDIMENTO																
Kg/ha.y	9.47	9.84	9.93	10.67	8.00	10.20	13.15	9.68	11.48	8.90	6.04	6.19	6.31	7.18	7.47	6.94

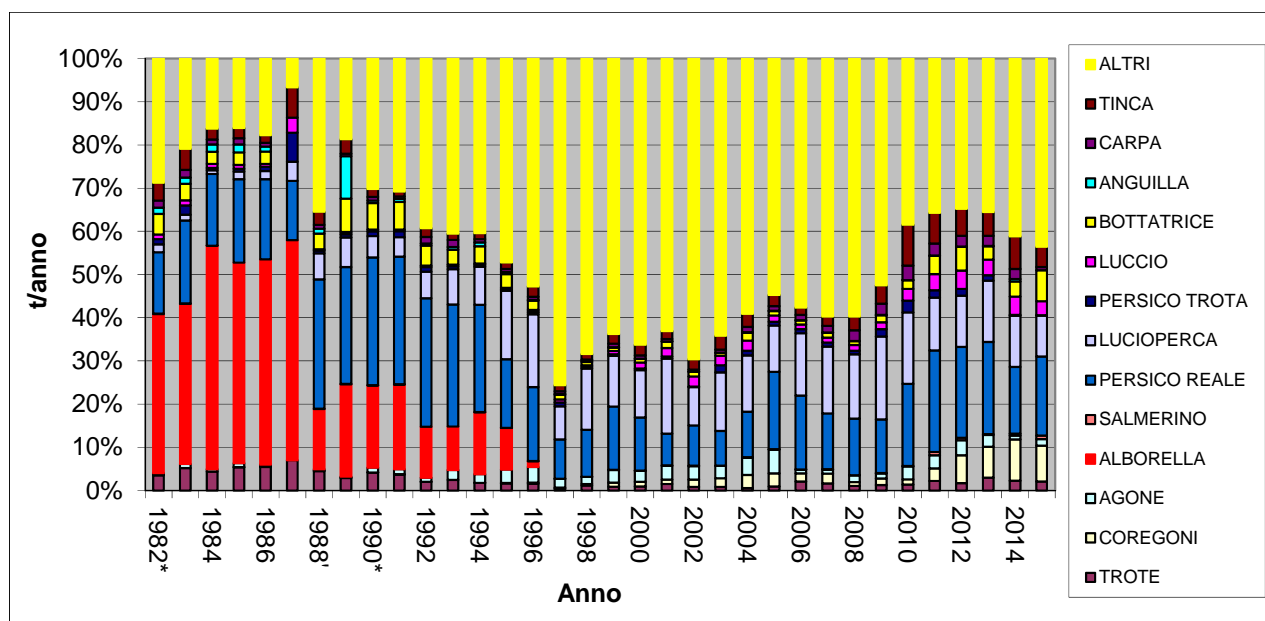


* Soltanto dati inerenti al territorio svizzero.

Fig. 1 - Prodotto annuo della pesca con reti nel Lago di Lugano (t a⁻¹): periodo 1992-2015.

Tab. 2 - Composizione percentuale del prodotto annuo della pesca con reti nel Lago di Lugano: periodo 2000-2015.

ANNO	2000	2001	2002	2003	2004	2005	2006	2007	2008	2009	2010	2011	2012	2013	2014	2015
TROTE	1.0%	1.5%	0.8%	0.8%	0.6%	1.0%	2.1%	1.6%	1.1%	1.3%	1.4%	2.2%	1.7%	3.0%	2.3%	2.1%
COREGONI	1.1%	1.0%	1.7%	2.1%	3.0%	3.0%	1.9%	2.3%	0.9%	1.5%	1.2%	2.9%	6.5%	7.1%	9.6%	8.3%
AGONE	2.5%	3.2%	3.1%	2.9%	4.0%	5.5%	0.9%	1.0%	1.6%	1.2%	3.0%	3.1%	3.5%	2.7%	0.9%	1.5%
ALBORELLA	0.0%	0.0%	0.0%	0.0%	0.0%	0.0%	0.0%	0.0%	0.0%	0.0%	0.0%	0.0%	0.0%	0.0%	0.0%	0.0%
TOT. SPECIE PELAGICHE	4.5%	5.7%	5.7%	5.7%	7.6%	9.5%	4.8%	4.9%	3.5%	4.0%	5.5%	8.2%	11.7%	12.8%	12.7%	11.9%
SALMERINO	0.1%	0.1%	0.1%	0.0%	0.1%	0.1%	0.0%	0.0%	0.1%	0.1%	0.1%	0.7%	0.6%	0.2%	0.4%	0.8%
PERSICO REALE	12.3%	7.4%	9.3%	8.1%	10.5%	17.9%	17.1%	13.0%	13.1%	12.4%	19.0%	23.5%	21.0%	21.3%	15.4%	18.3%
LUCIOPERCA	10.9%	17.4%	8.9%	13.6%	13.1%	10.7%	14.5%	15.5%	14.9%	19.2%	16.5%	12.3%	11.8%	14.2%	11.9%	9.5%
PERSICO TROTA	0.4%	0.5%	0.1%	1.6%	1.1%	0.9%	1.0%	0.9%	0.8%	1.7%	2.7%	1.7%	1.6%	1.2%	0.2%	0.1%
LUCCIO	1.4%	1.9%	2.4%	2.3%	2.3%	1.5%	1.1%	1.2%	1.3%	1.6%	2.7%	3.7%	4.2%	3.6%	4.2%	3.2%
BOTTATRICE	0.8%	1.5%	1.0%	0.6%	1.9%	1.0%	0.9%	1.1%	0.9%	1.6%	2.0%	4.2%	5.5%	3.1%	3.5%	7.2%
ANGUILLA	0.1%	0.0%	0.1%	0.0%	0.1%	0.1%	0.1%	0.1%	0.0%	0.1%	0.1%	0.1%	0.1%	0.0%	0.5%	0.0%
CARPA	0.7%	0.6%	0.5%	0.7%	1.2%	1.1%	1.2%	1.6%	2.5%	2.6%	3.3%	2.8%	2.5%	2.3%	2.4%	0.8%
TINCA	2.5%	1.8%	2.4%	3.2%	3.0%	2.6%	1.8%	2.1%	3.2%	4.2%	9.5%	7.1%	6.2%	5.5%	7.6%	4.7%
ALTRI	66.3%	63.1%	69.6%	64.2%	59.1%	54.7%	57.6%	59.8%	59.7%	52.5%	38.5%	35.7%	34.8%	35.5%	41.1%	43.6%
TOT. SPECIE LITORALI	95.5%	94.3%	94.3%	94.3%	92.4%	90.5%	95.2%	95.1%	96.5%	96.0%	94.5%	91.8%	88.3%	87.2%	87.3%	88.1%
TOT. COMPLESSIVO	100%	100%	100%	100%	100%	100%	100%	100%	100%	100%	100%	100%	100%	100%	100%	100%



* Soltanto dati inerenti il territorio svizzero.

Fig. 2 - Composizione percentuale del prodotto annuo della pesca con reti nel Lago di Lugano: periodo 1992-2015.

Tab. 3 - Prodotto annuo della pesca dilettantistica nella porzione svizzera del Lago di Lugano (kg a⁻¹), periodo 1997-2014.

ANNO	1997	1998	1999	2000	2001	2002	2003	2004	2005	2006	2007	2008	2009	2010	2011	2012	2013	2014
Trote	529	528	304	275	413	346	169	184	404	628	453	266	302	240	172	585	297	188
Salmerino	52	210	26	6	11	22	26	39	42	24	3	13	25	47	75	91	63	29
Coregoni	60	68	33	9	8	1	4	10	176	354	134	156	163	154	217	379	769	385
Persico	1086	1951	2744	2121	1389	1414	1119	5614	7695	7108	3277	3591	2074	4703	4271	9848	5334	4986
Luccio	206	212	202	286	492	384	403	408	465	521	462	295	404	340	322	792	814	522
Lucioperca	2458	4747	4892	2710	5563	3608	3388	3393	1286	7946	6998	3636	6792	4084	800	1074	2474	1351
Agone	73	61	256	120	108	66	49	95	371	205	158	97	68	50	38	6	17	5
Boccalone	985	641	1355	781	816	488	1078	1293	1281	1769	1544	1063	1110	750	393	313	232	140
Carpa	1042	691	525	493	690	161	167	358	475	1046	1037	468	633	438	597	271	337	583
Tinca	61	44	17	4	6	12	4	16	23	26	30	3	12	9	15	26	12	6
Bottatrice	206	160	55	77	51	22	15	20	44	44	136	92	22	7	9	17	26	39
Anguilla	515	343	422	226	362	287	210	207	247	330	247	130	28	7	17	17	28	45
Alborella	864	6	6	5	3	0	4	1	2	4	7	4		0				
Savetta	18	39	0	14	19	0	0	0	2	0	14		0			1		
Altri*	1067	1095	2378	2893	1342	980	535	824	1011	1506	2244	2162	544	275	198	160	174	286
Totali	9222	10796	13215	10065	11273	7791	7169	12462	13524	21511	16743	11975	12178	11104	7124	13580	10577	8565
kg/ha	3.42	4.00	4.89	3.73	4.18	2.89	2.66	4.62	5.01	7.82	6.20	4.44	4.51	4.10	2.64	5.03	3.92	3.17
Battute (giorni)	10952	14527	14038	12869	14193	13268	12475	14187	16696	21699	20800	16731	13246	12655	13127	21984	13922	13809
Ore	32822	42434	40987	35106	38686	36909	34905	40256	47496	62604	58901	45498	47166	35784	37321	65068	37631	37797
kg/giorni	0.84	0.74	0.94	0.78	0.79	0.59	0.57	0.88	0.81	0.99	0.80	0.72	0.92	0.88	0.54	0.62	0.76	0.62

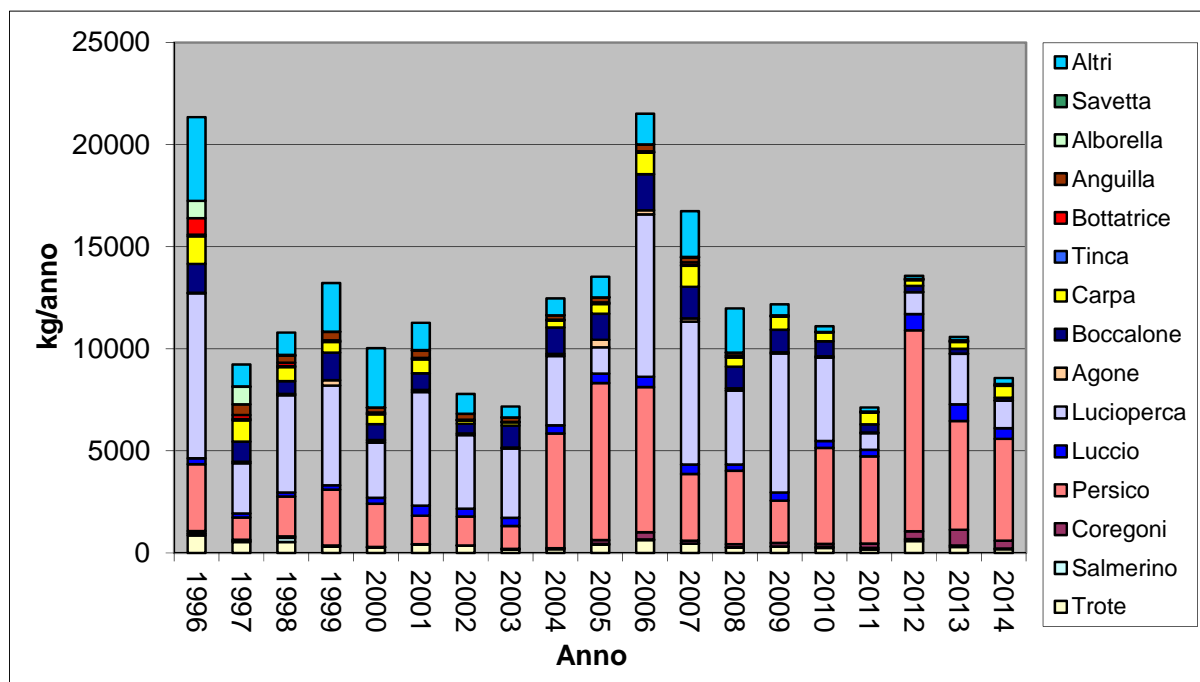


Fig. 3 - Prodotto annuo della pesca dilettantistica nella porzione svizzera del Lago di Lugano (kg a⁻¹), periodo 1996-2014.

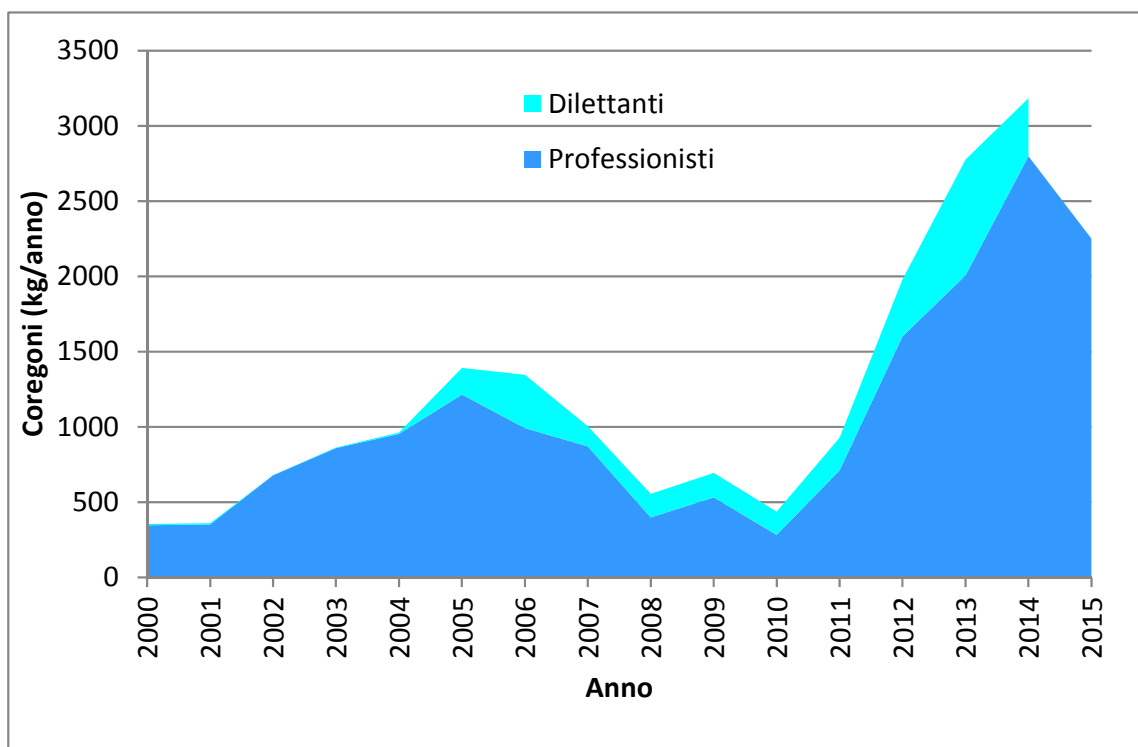


Fig. 4 - Catture di coregone nel Lago di Lugano (kg a^{-1}), periodo 2000-2015. Per il 2015 sono disponibili solo i dati del pescato professionale. I dati relativi alla pesca dilettantistica sono riferiti alla sola porzione svizzera del lago.