



a smarter way to park

Locarno, 9 Luglio 2015
Conferenza stampa

Andrea Fossati - CEO

AGENDA



Il parcheggio: Un problema quotidiano

Parquery

Il progetto pilota di Locarno

AGENDA



Il parcheggio: Un problema quotidiano

Parquery

Il progetto pilota di Locarno

IL PARCHEGGIO: UN PROBLEMA QUOTIDIANO

La difficoltà di trovare parcheggio comporta un abbassamento della qualità della vita dei cittadini e introiti minori per attività commerciali e amministrazione comunale



Le difficoltà legate alla ricerca di parcheggio causano:

- 30% del traffico quotidiano
- 10% di emissioni CO2
- Frustrazione e perdita di tempo
- Utenti che sono disincentivati a raggiungere attività commerciali
- Parcheggi vuoti perché non visibili ai guidatori

ASSENZA DI INFORMAZIONI

Capire l'ecosistema dei parcheggi è importante dato gli effetti che hanno sui cittadini, le attività commerciali e l'ambiente. Tuttavia, il sistema di gestione attuale dei parcheggi non permette di capire il loro utilizzo, i trend e le abitudini dei guidatori.

Per i guidatori



Dove posso parcheggiare?

Per l'amministrazione cittadina

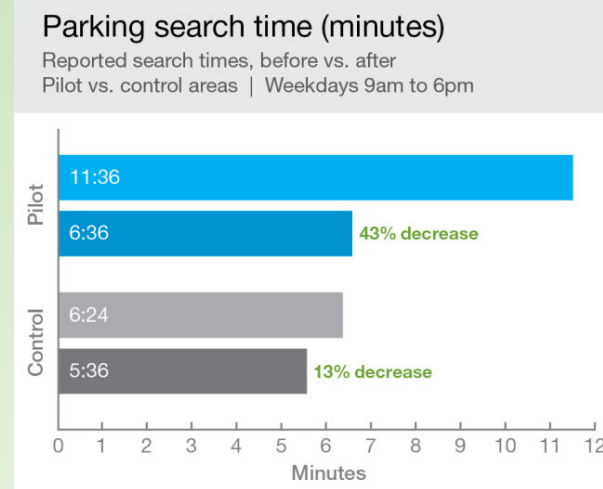
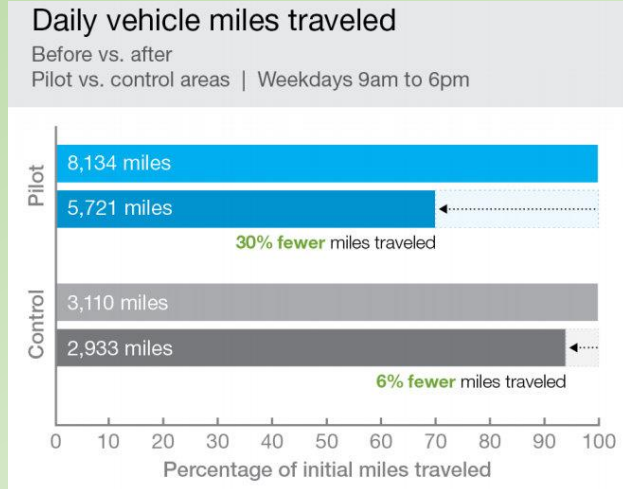


Quanto dura la sosta media?
Qual è il tasso di occupazione del parcheggio?
Qual è la redditività del singolo parcheggio?

LO SMART PARKING PORTA NUMEROSI BENEFICI

Risultati dal progetto SF park, lanciato a San Francisco nell'Aprile 2011:

- Occupazione target del 60-80% raggiunta il 30% in più
- Proventi dai parcheggi aumentati nonostante una diminuzione del numero di multe
- Maggiori profitti delle attività commerciali nelle aree coinvolte
- Emissioni di gas serra ridotte da 7 a 4.9 tonnellate al giorno



AGENDA

Il parcheggio: Un problema quotidiano



Parquery

Il progetto pilota di Locarno

PARQUERY



Parquery AG, fondata nel Settembre 2014 come spin-off tecnologica del Politecnico Federale di Zurigo (ETHZ), si propone come fornitore di servizi di smart parking per rivoluzionare la gestione di parcheggi all'aperto.

Parquery fornisce dati di occupazione in tempo reale che consentono l'utilizzo di strumenti di gestione avanzati per i proprietari di parcheggi (incluse le amministrazioni cittadine) e ricerca intelligente per i guidatori.

La nostra soluzione è affidabile, efficiente e flessibile, fattori che la rendono la scelta migliore per monitorare l'utilizzo dei parcheggi.

PARQUERY: CHI SIAMO



Andrea Fossati

Co-Founder & CEO, PhD EPFL

<http://ch.linkedin.com/in/FossatiAndrea>



Angela Yao

Co-Founder & CTO, PhD ETHZ

<http://ch.linkedin.com/pub/angela-yao/40/104/a6>



Luc Van Gool

Co-Founder & Advisor, Prof. ETHZ

<http://ch.linkedin.com/pub/luc-van-gool/9/a68/1b4>



Altin Arapi

Sales & Marketing Manager

<http://it.linkedin.com/pub/altin-arapi/3/12a/457>

Spinoff

ETH zürich

UNA TECNOLOGIA INTELLIGENTE E A BASSO COSTO

Le immagini catturate dalle telecamere vengono trasmesse al server di elaborazione dati, e in seguito, agli utenti e all'amministrazione comunale in tempo reale.

Trasmissione di immagini
al server Parquery



Videocamere con
connessione 3G/4G o WIFI

Trasmissione in tempo reale via
internet a utenti e amministrazione



Server centralizzato e
algoritmo di rilevazione



Visualizzazione informazioni

UNA TECNOLOGIA ALL'AVANGUARDIA

Categoria	Concorrenza	Parquery
Tipo di sensore	Sensore di presenza (elettromagnetico)	Videocamera (immagini & algoritmo)
Copertura / Sensore	1 parcheggio	5-15 parcheggi
Installazione	Montati sopra la strada (potrebbero interferire con veicoli di pulizia e spazzaneve) o interrati nella strada (richiedono perforazione)	Installazione su pali della luce o altre posizioni elevate
Parcheggi	Delimitati	Delimitati e non delimitati
Funzionalità aggiuntive	Nessuna	Rilevazione di auto parcheggiate erroneamente o in divieto

AGENDA

Il parcheggio: Un problema quotidiano

Parquery



Il progetto pilota di Locarno

IL PROGETTO PILOTA DI LOCARNO

- Installazione totale di 20 telecamere, con una copertura di circa 230 stalli in varie zone cittadine
- Videocamere attive dalle 5 alle 23, aggiornamento ogni minuto con informazioni in tempo reale
- Integrazione di informazioni dell'autosilo di Piazza Castello e futura integrazione dell'autosilo di Largo Zorzi
- Informazioni aggiuntive su prezzi, durata massima e orari a pagamento

Già fruibile su www.parquery.com

PARTNER DEL PROGETTO PILOTA



Città
di Locarno



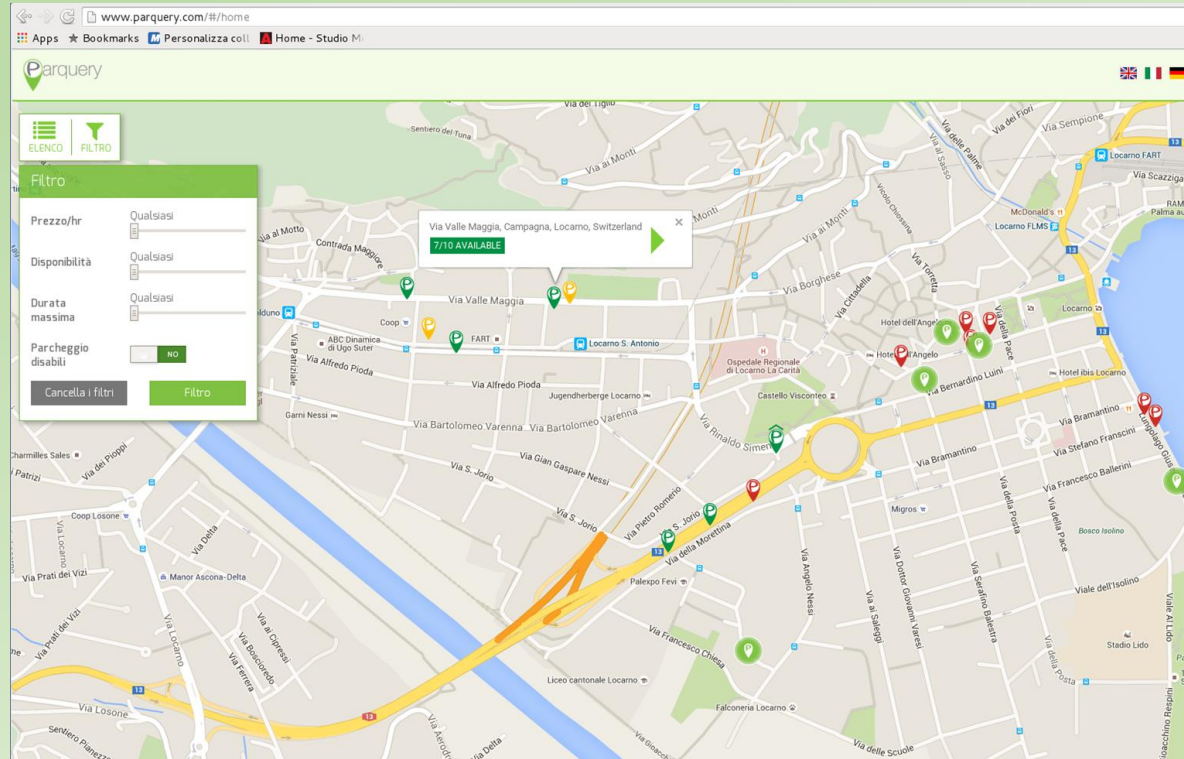
European Research Council



Salt.




SERVIZIO PER I CITTADINI






SERVIZIO PER I CITTADINI

www.parquery.com/#/home/details/Via%20Valle%20Maggia%2037

Apps ★ Bookmarks Personalizza coll Home - Studio M

Parquery 

< Dettagli

-  **Ubicazione:** Via Valle Maggia, Campagna, Locarno, Switzerland
-  **Disponibilità:** 7/10
-  **Durata massima:** 0.5 hr

Prezzo del parcheggio

Giorni	Durata	Prezzo
MONDAY TUESDAY WEDNESDAY THURSDAY FRIDAY SATURDAY	08:00 - 12:00	0.4 CHF
	14:00 - 18:00	0.4 CHF
SUNDAY	Whole Day	Free

SERVIZI AGGIUNTIVI

- Strumento per l'amministrazione per visualizzare le statistiche di occupazione e turnover per determinate aree cittadine, in un periodo di tempo specifico
- Interfaccia per i controllori per verificare gli abusi (auto in sosta oltre il tempo massimo consentito)
- Previsione dell'occupazione, integrazione di pagamenti e navigazione sono estensioni che prevediamo di includere in futuro

Per favore aiutateci a migliorare il nostro servizio

feedback@parquery.com
e tramite il form su www.parquery.com

Contatto

Andrea Fossati, CEO
andrea@parquery.com
+41 76 234 29 48

Parquery AG
% Andrea Fossati
Bodenacker, 5
8046 Zurich
Switzerland

